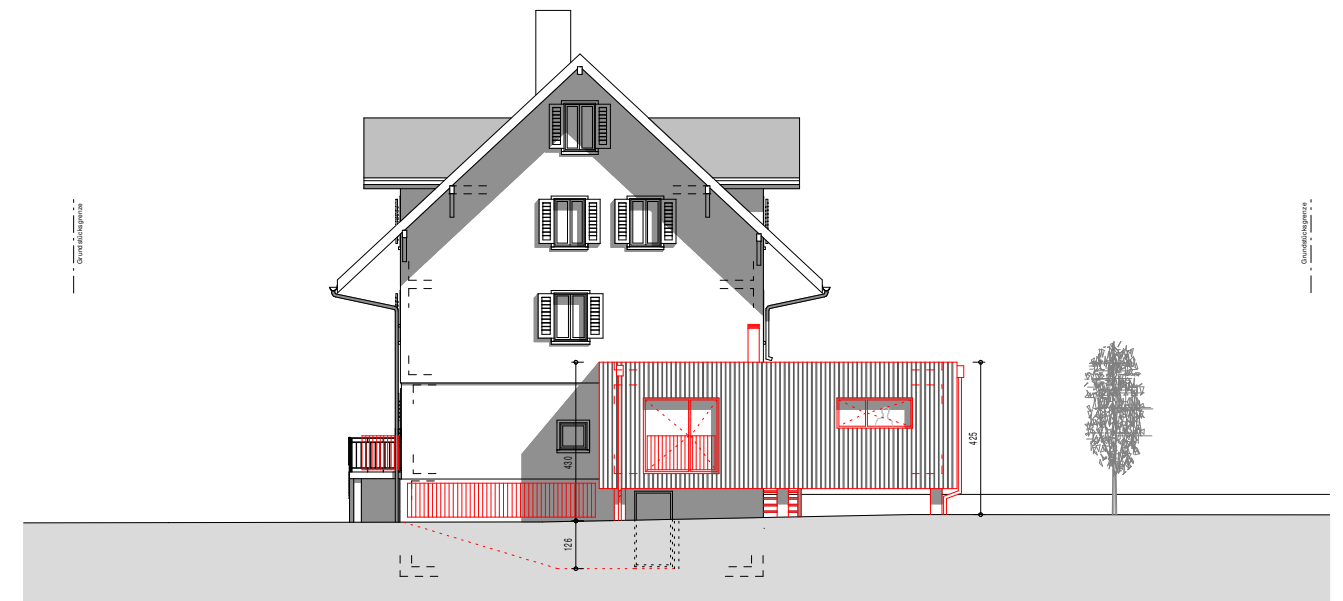


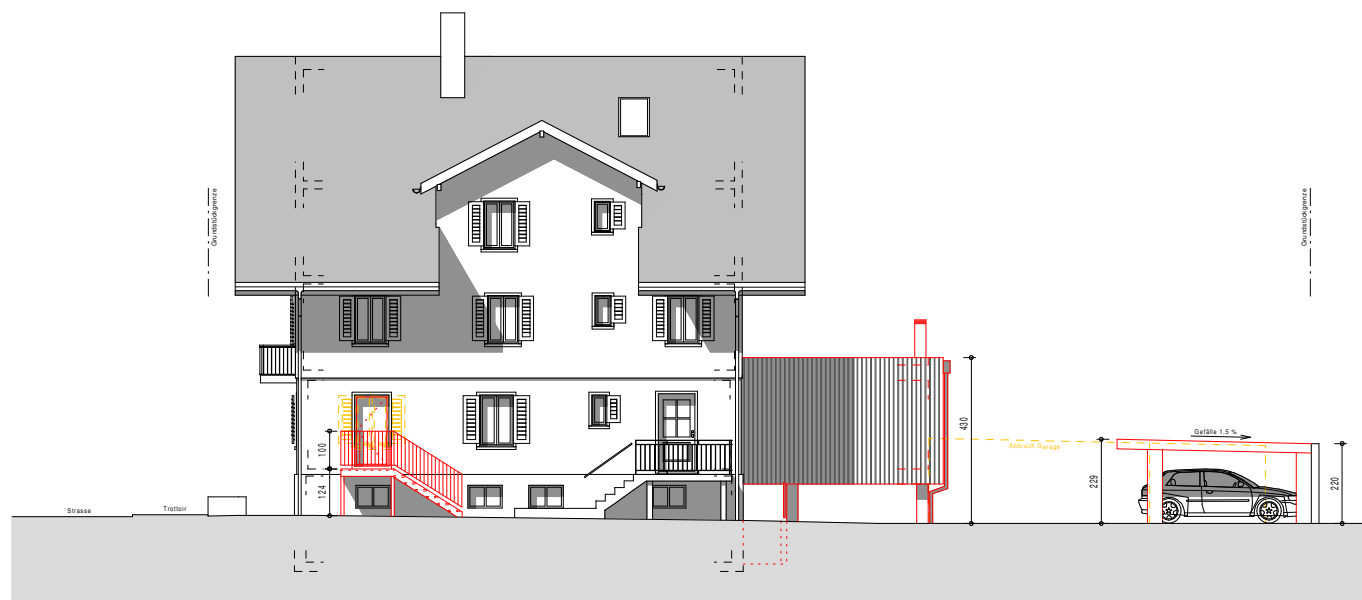
Südfassade



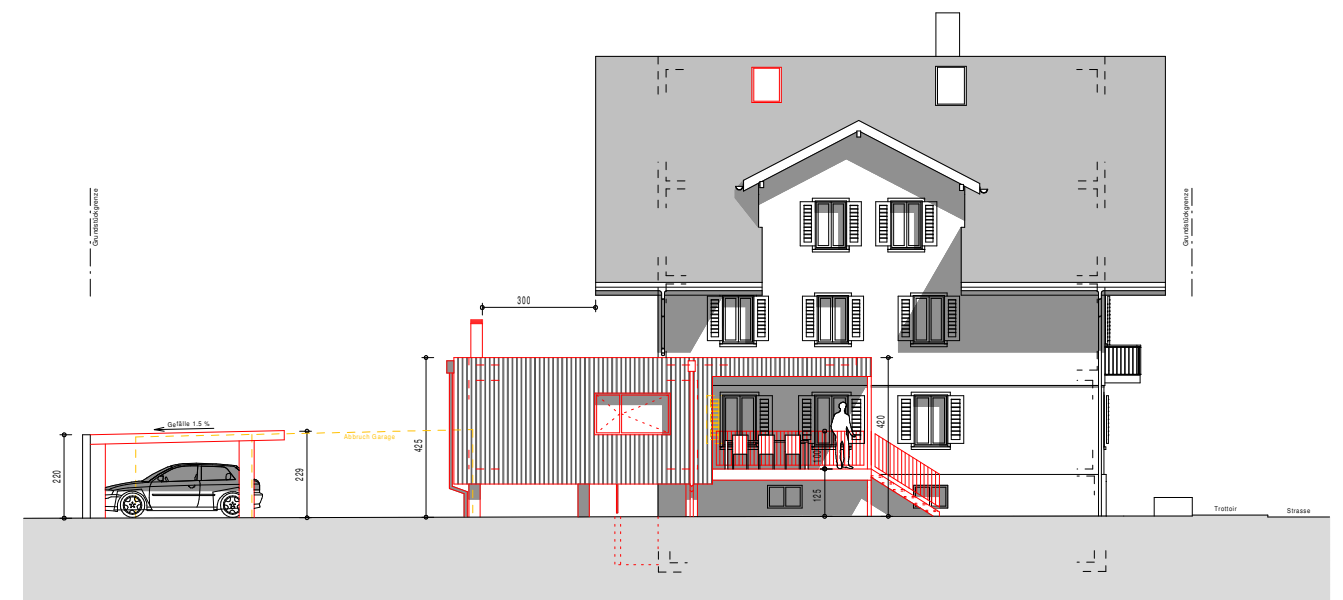
Nordfassade



Ostfassade



Westfassade



- Neu █
- Abbruch █
- Bestehend █

Bauherrschaft:	Hans Bühler, Luzernstrasse 93, 6102 Malters	Ansichten Haus	
Bauobjekt:	Um- und Anbau Wohnhaus, Luzernstrasse 93, 6102 Malters		
Planverfasser:	Portmann Planung, Luzernstr. 4, 6102 Malters Tel. 041 498 08 62 Fax. 041 498 08 61 info@portmann-planung.ch www.portmann-planung.ch		
		Datum:	01.06.2012