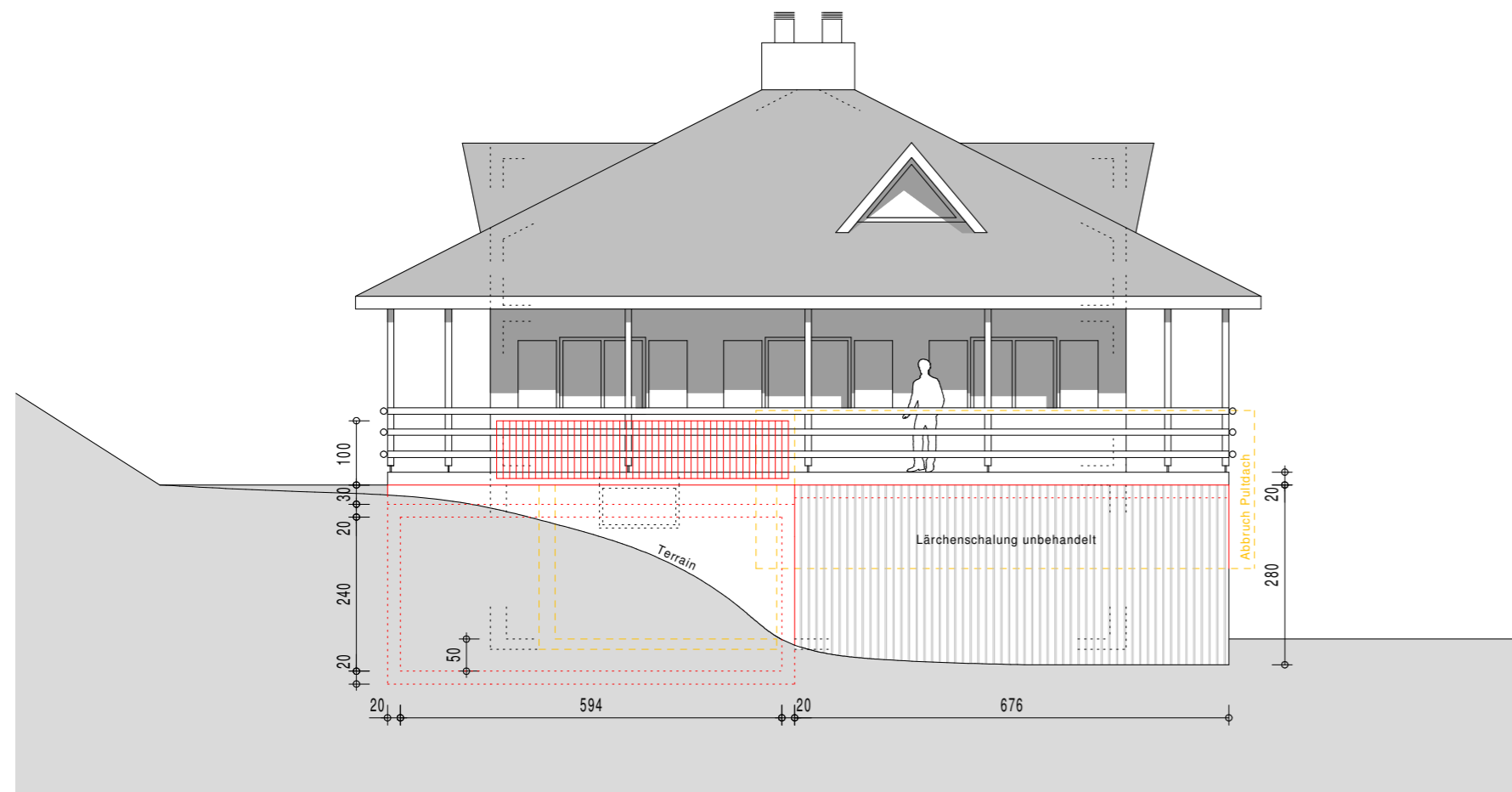
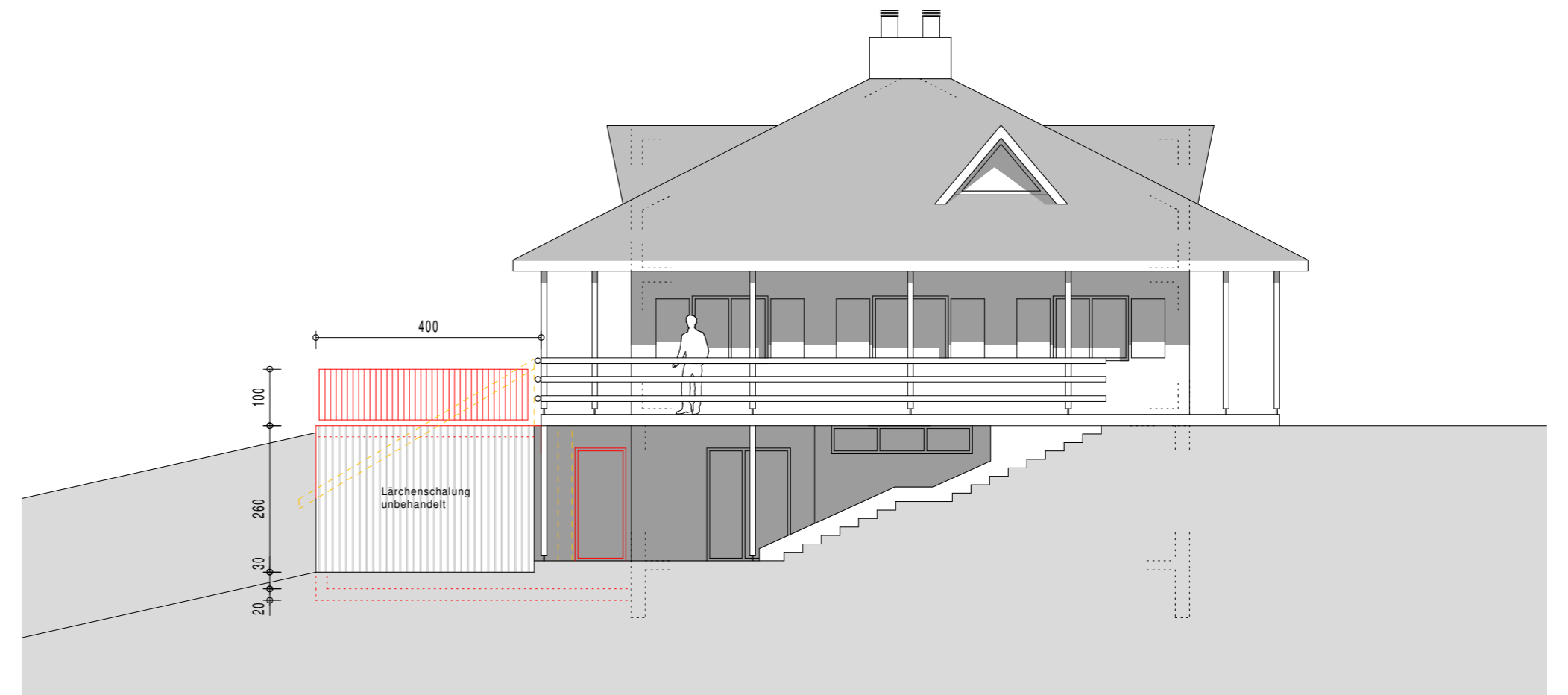


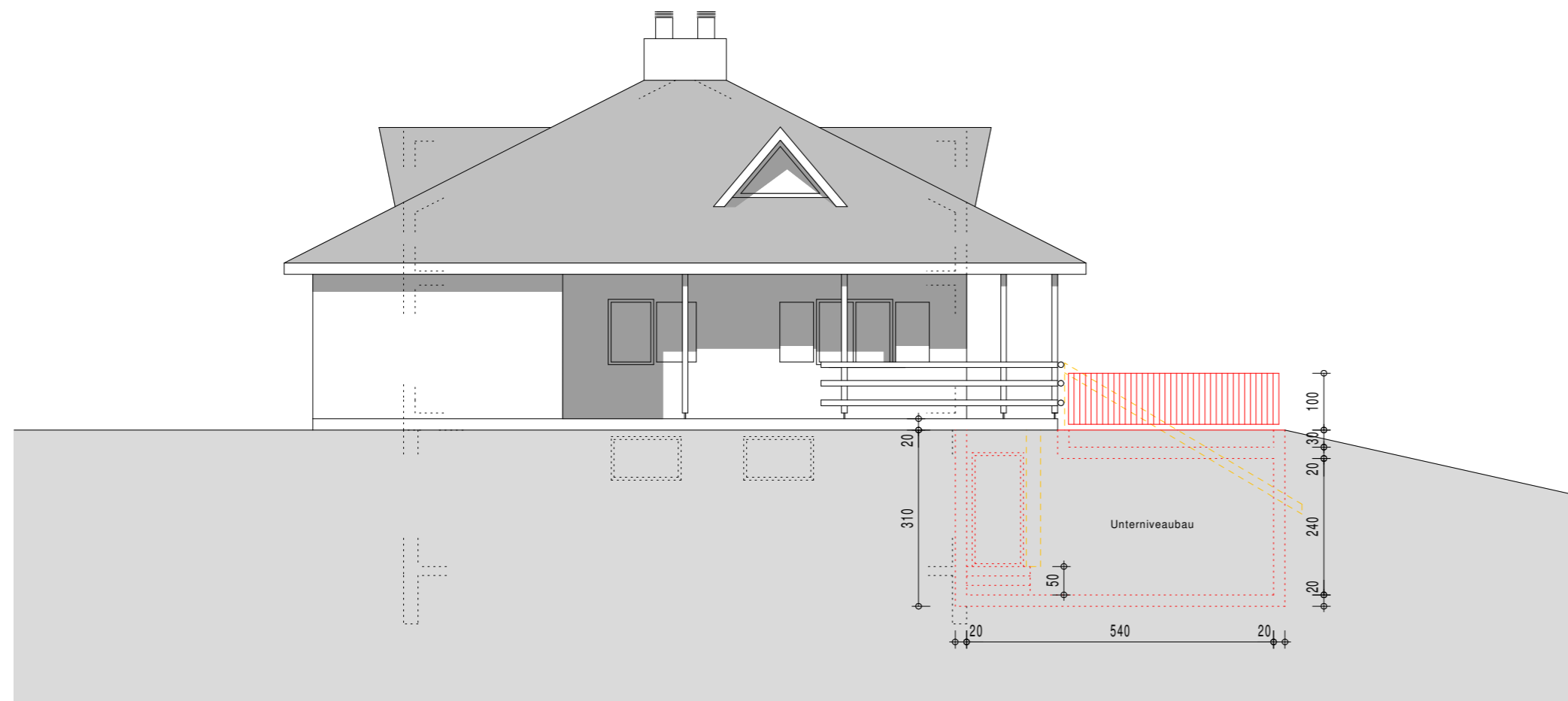
Nord- Westfassade



Süd- Westfassade



Nord- Ostfassade



- Neu █
- Abbruch █
- bestehend █

Bauherrschaft/Grundeigentümer:

Planverfasser:

Baueingabe: Anbau Unterniveauraum

Bauherrschaft: Ski-Club Malters, Hans Bühler, Luzernstr. 93, 6102 Malters

Ansichten Haus

Bauobjekt: Skihaus Möserer, Parz. Nr. 741, 6103 Schwarzenberg

Masstab: 1:100 Format: A2

Datum: 13.12.2011

Planverfasser: Portmann Planung, Luzernstr. 4, 6102 Malters Tel. 041 498 08 62 Fax. 041 498 08 61
info@portmann-planung.ch www.portmann-planung.ch