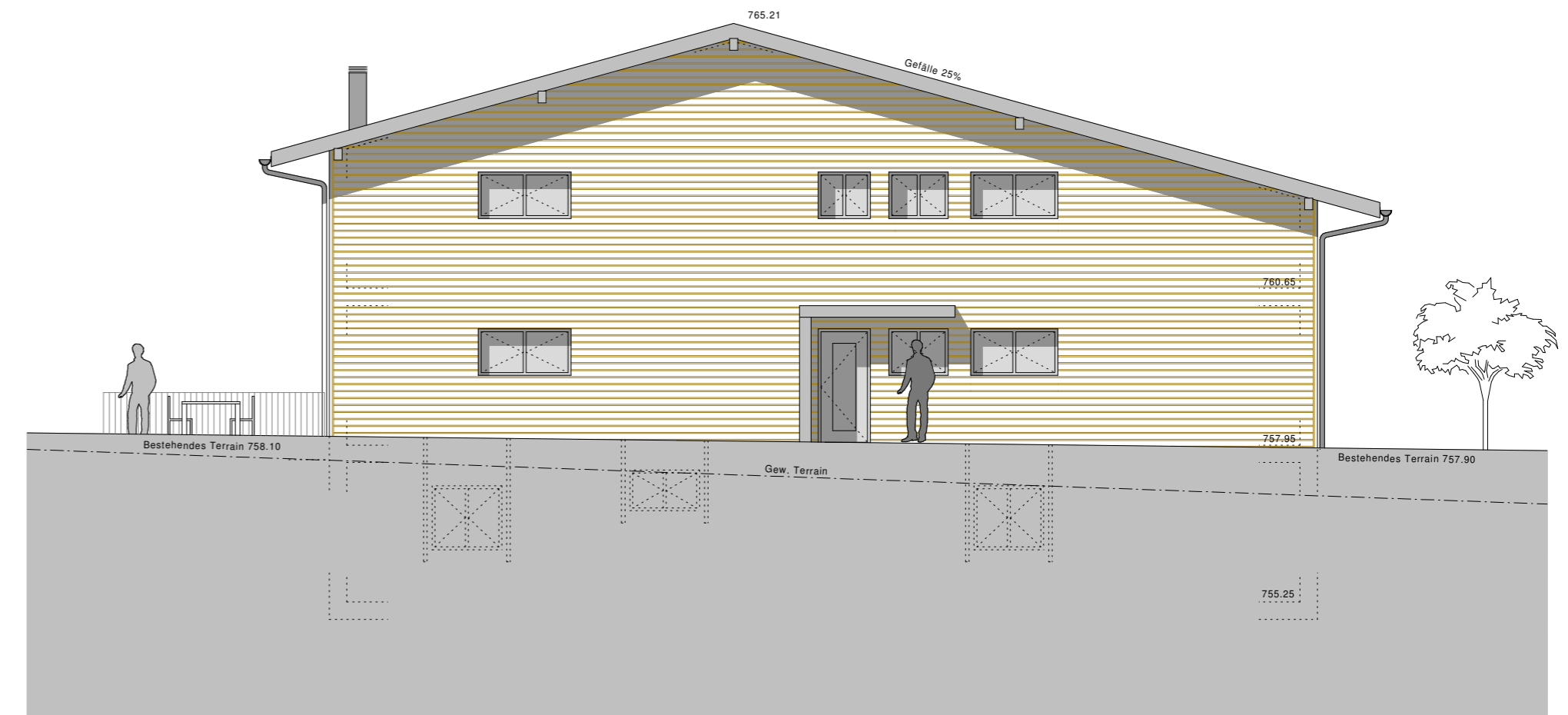


Nord- West Fassade



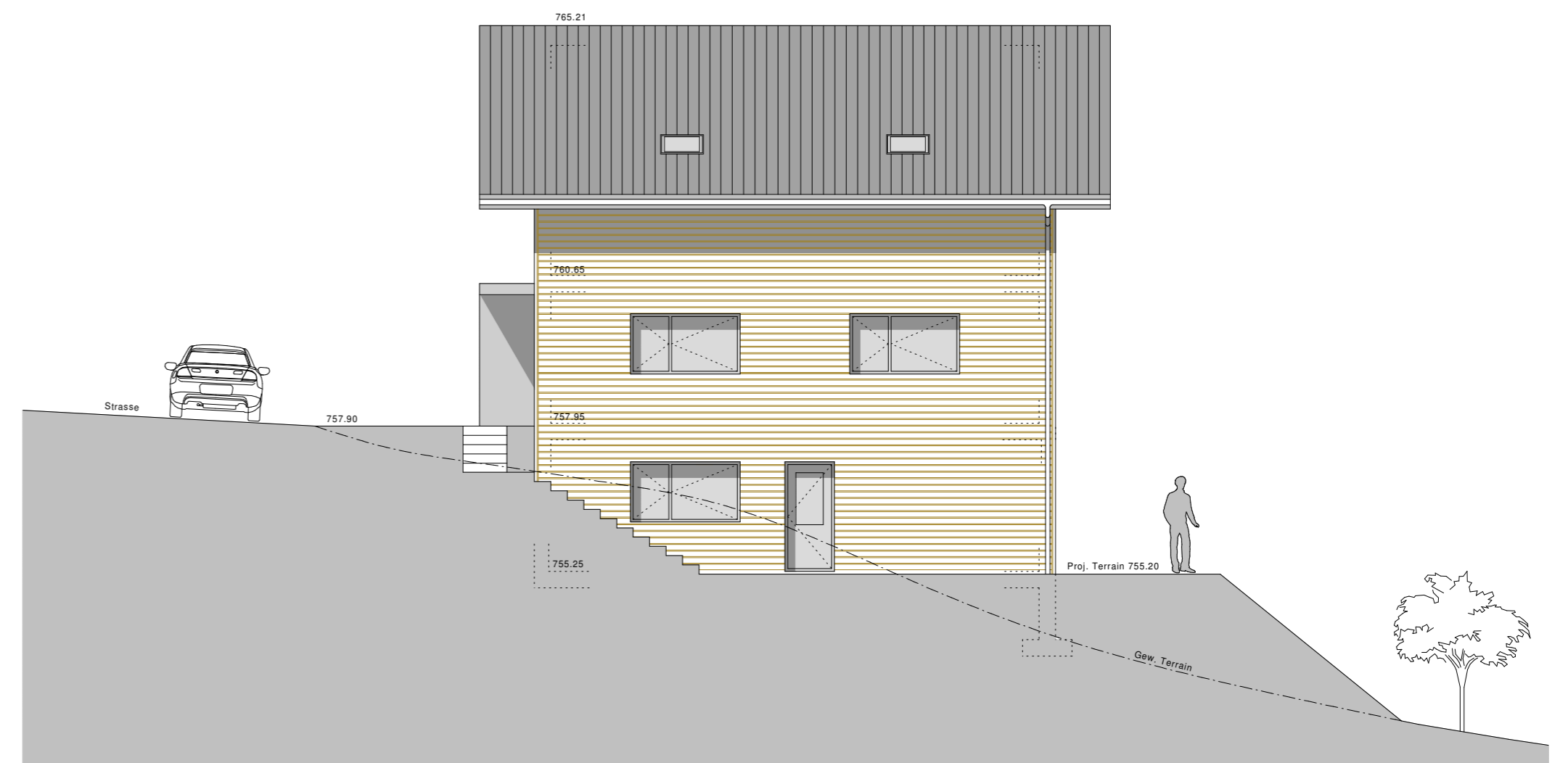
Süd- Ost Fassade



Süd- West Fassade



Nord- Ost Fassade



Bauherrschaft:	Josef & Marlies Rölli, Obersiten, 6102 Malters	Ansichten Haus	
Bauobjekt:	Ersatzneubau Wohnhaus, Obersiten, 6102 Malters	Masstab: 1:100	Format: A2
Planverfasser:	Portmann Planung, Luzernstr. 4, 6102 Malters Tel. 041 498 08 62 Fax. 041 498 08 61 info@portmann-planung.ch www.portmann-planung.ch	Datum: 08.11.2011	