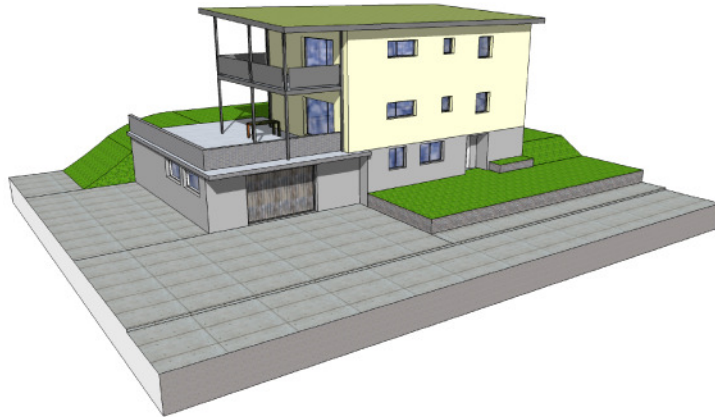
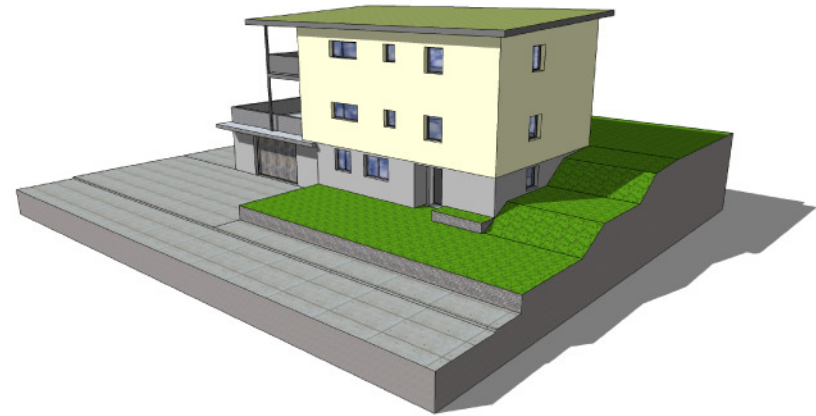


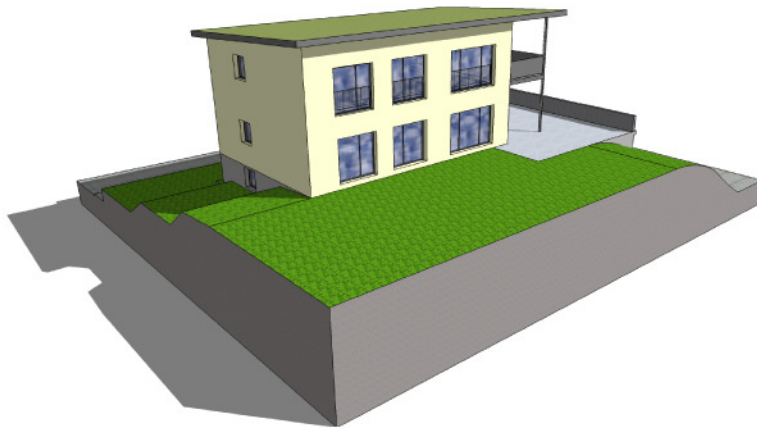
Ansicht Nord



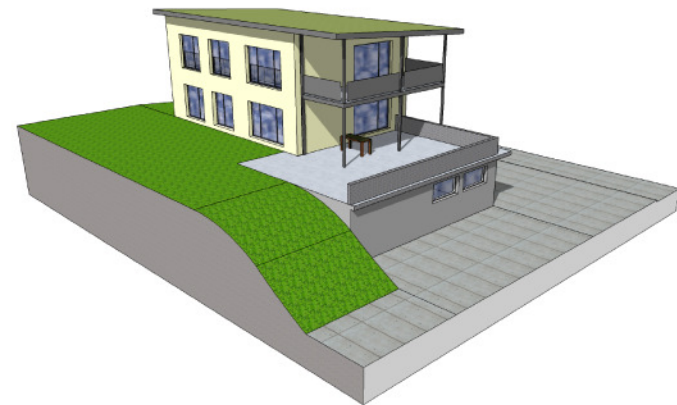
Ansicht West



Ansicht Süd



Ansicht Ost



Portmann Planung

Luzerstrasse 4 - 6102 Malters - Tel. 041 498 08 62

Architekturbüro

Die 3D Bilder sind nur orientierend!

Bauherrschaft: Beat & Maggy Sidler, Schwarzenbergstr. 21a, 6102 Malters	3D Ansichten	
Bauobjekt: Ersatzneubau Wohnhaus, Schwarzenbergstr. 21, 6102 Malters	Maßstab:	Format: A 4
Projektverfasser: Portmann Planung, Luzerstrasse 4, 6102 Malters, Tel. 041 498 08 62, Fax. 041 498 08 61 info@portmann-planung.ch, www.portmann-planung.ch	Datum: 15.04.2013	