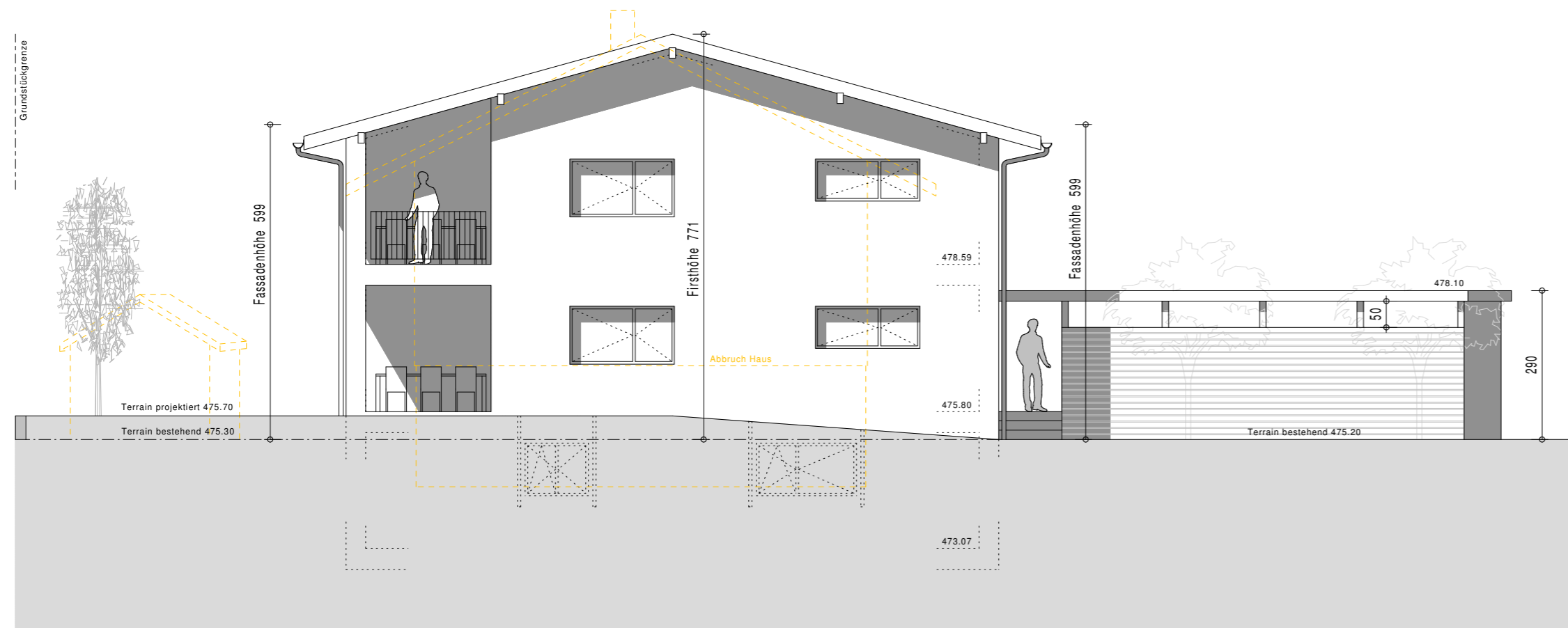


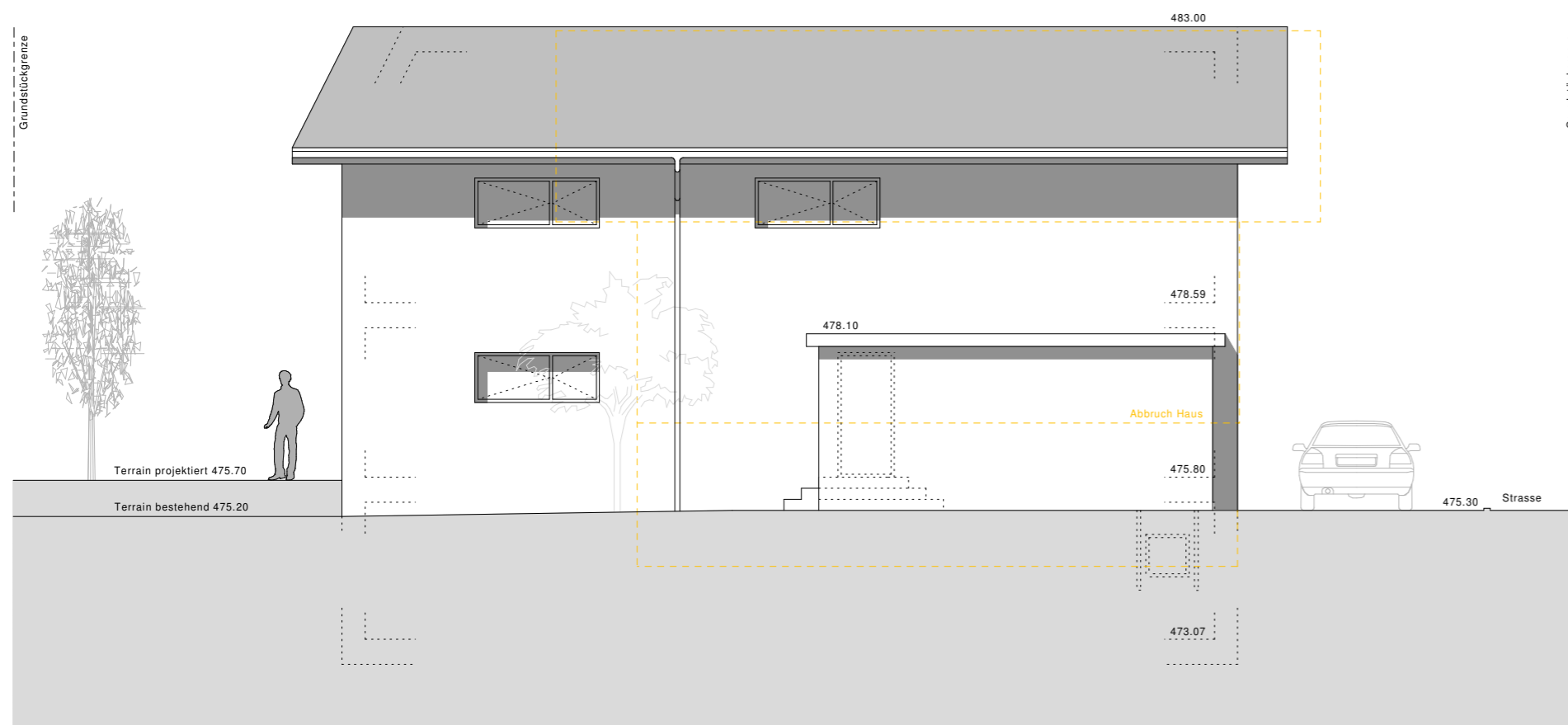
Südfassade



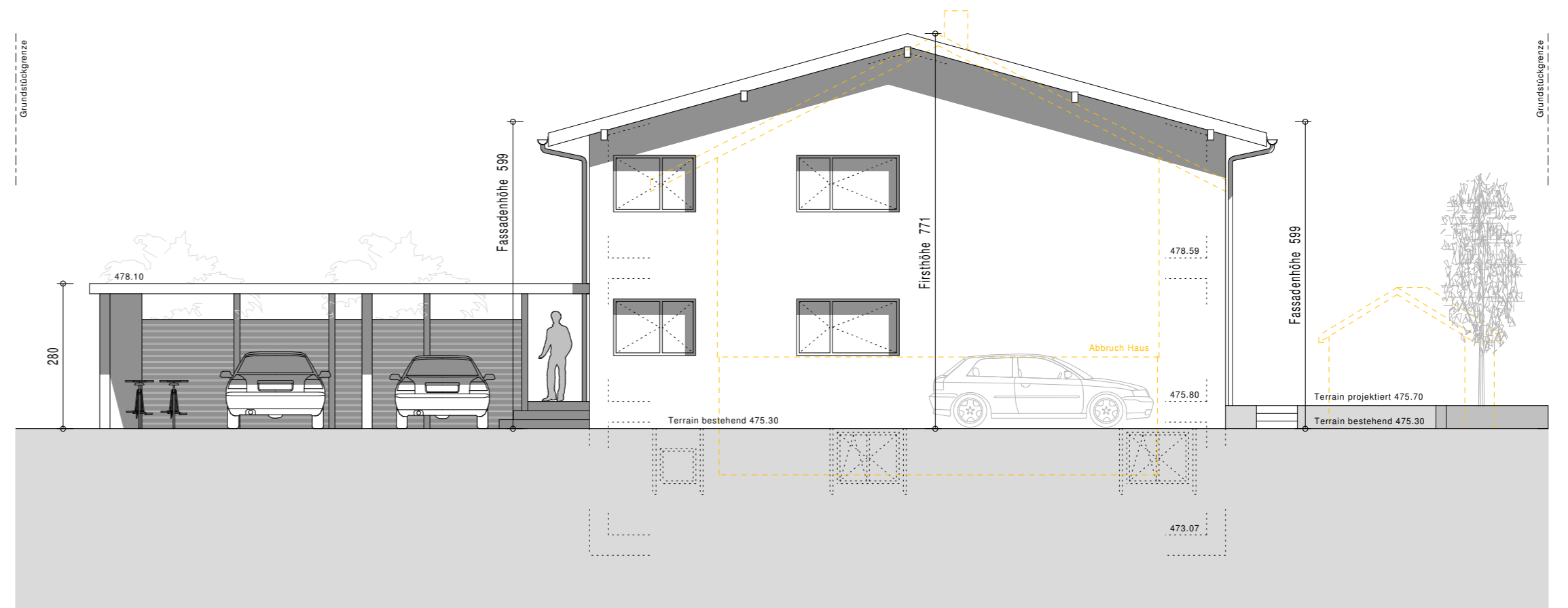
Westfassade



Ostfassade



Nordfassade



Bauherrschaft: Philipp & Sandro Waldispühl, Luzernstrasse 48a, 6102 Malters	<b>Ansichten Haus</b>	
Bauobjekt: Neubau 2 Familienhaus, Parz. Nr. 1333, 6102 Malters	Masstab: 1:100	Format: A 2
Projektverfasser: Portmann Planung, Luzernstr. 4, 6102 Malters Tel. 041 498 08 62 Fax. 041 498 08 61 info@portmann-planung.ch www.portmann-planung.ch	Datum: 11.07.2012	